

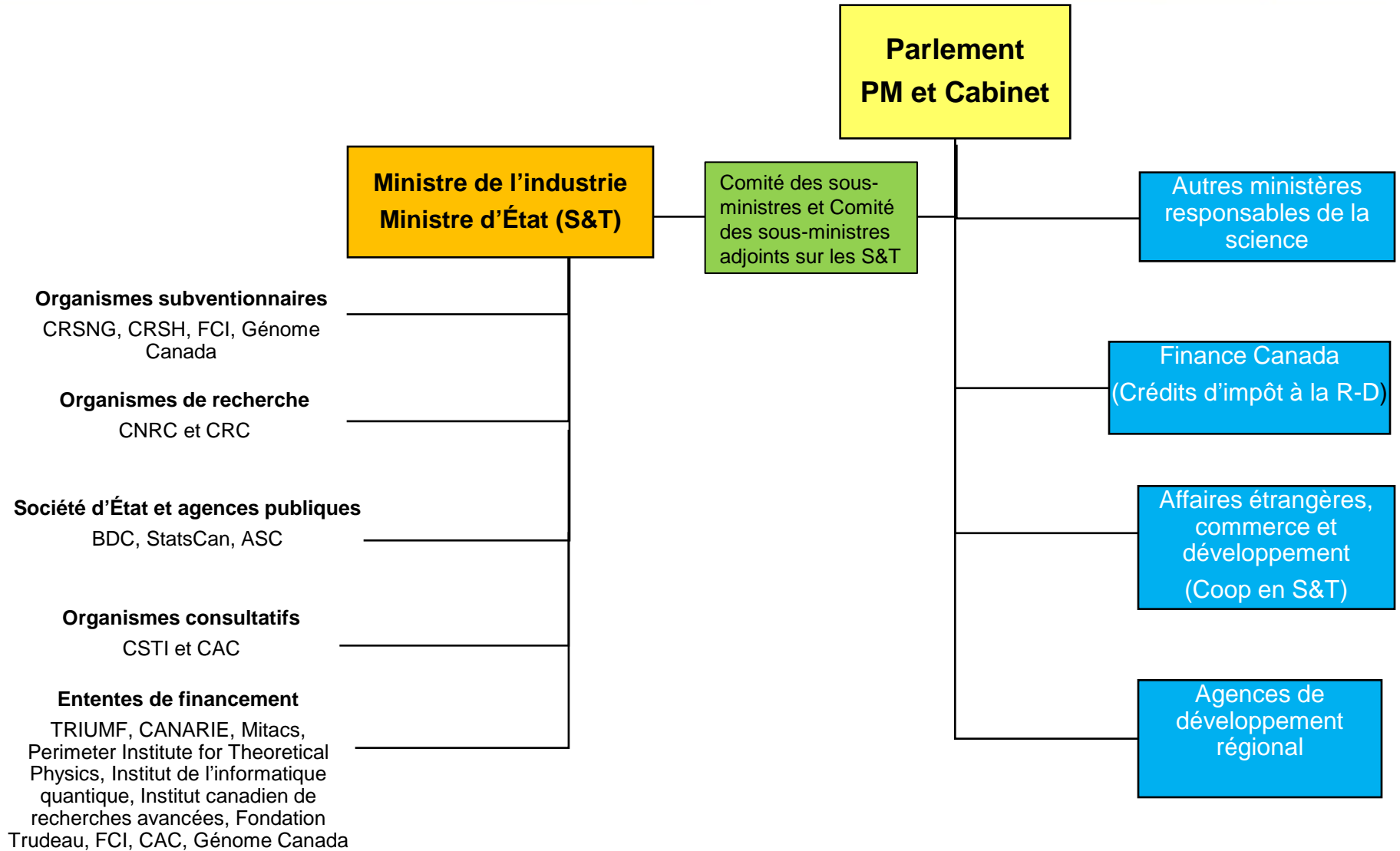


# **Approche fédérale en matière de sciences, de la technologie et de l'innovation au Canada**

**Secteur science & innovation  
Industrie Canada**



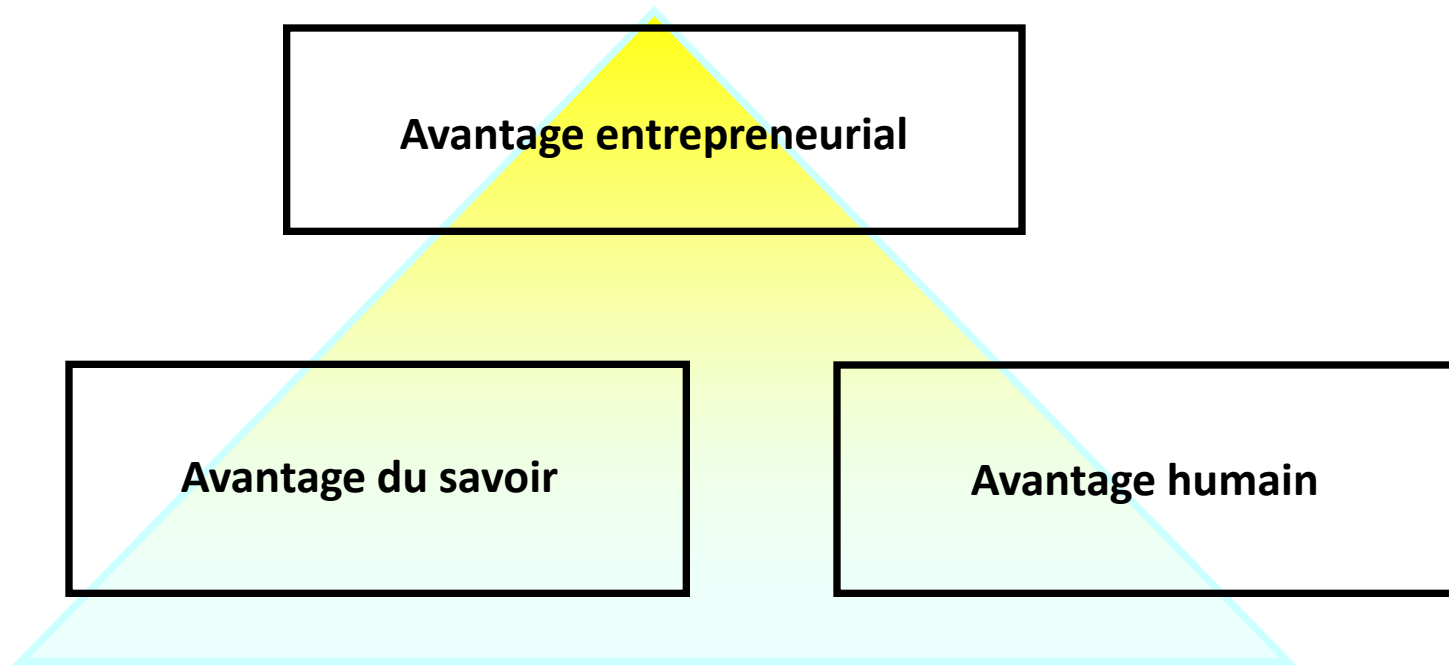
# Cadre institutionnel fédéral





## Vision :

Établir un avantage concurrentiel national durable fondé sur les sciences et la technologie



### Repose sur les principes de base :

- Promouvoir l'excellence de calibre international
- Concentrer les efforts sur les priorités
- Favoriser des partenariats
- Accroître la responsabilisation

### Domaines prioritaires :

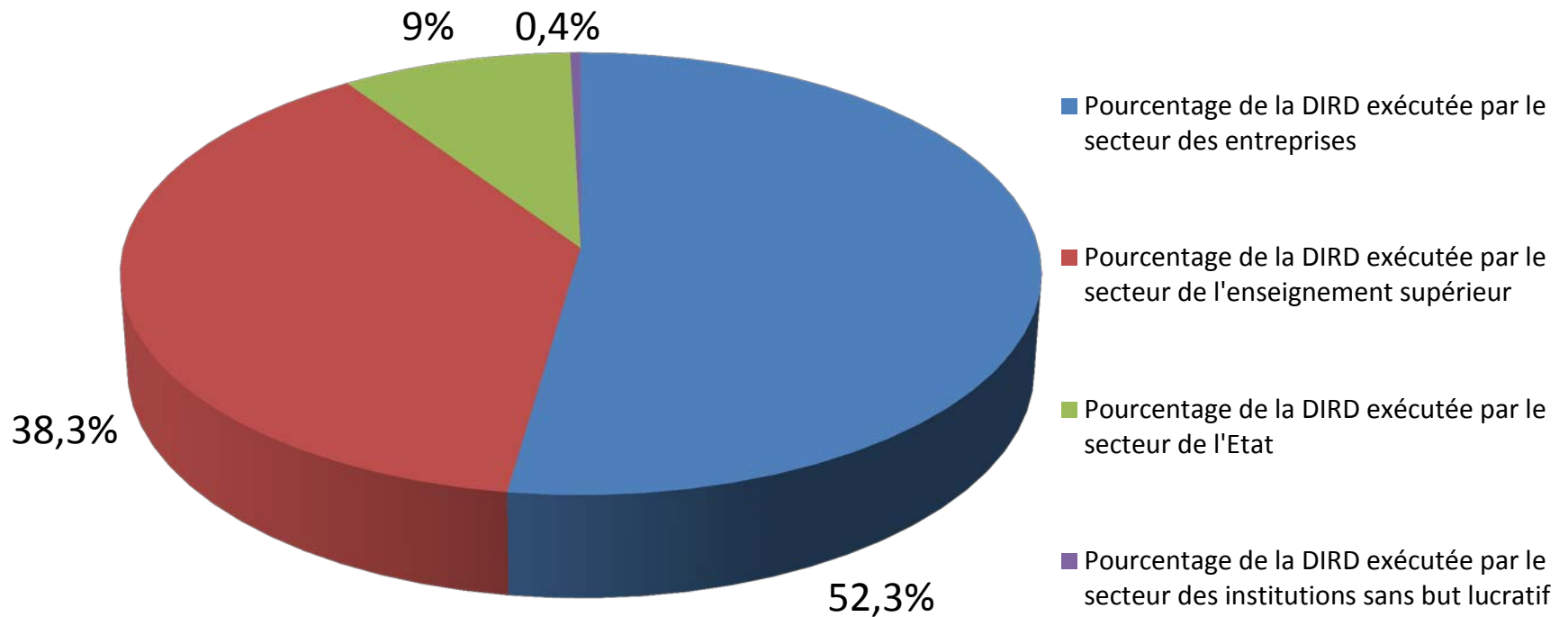
- Les sciences et les technologies de l'environnement
- Les ressources naturelles et l'énergie
- Les S&T de la santé et les sciences de la vie connexes
- Les TICs



# Principaux acteurs



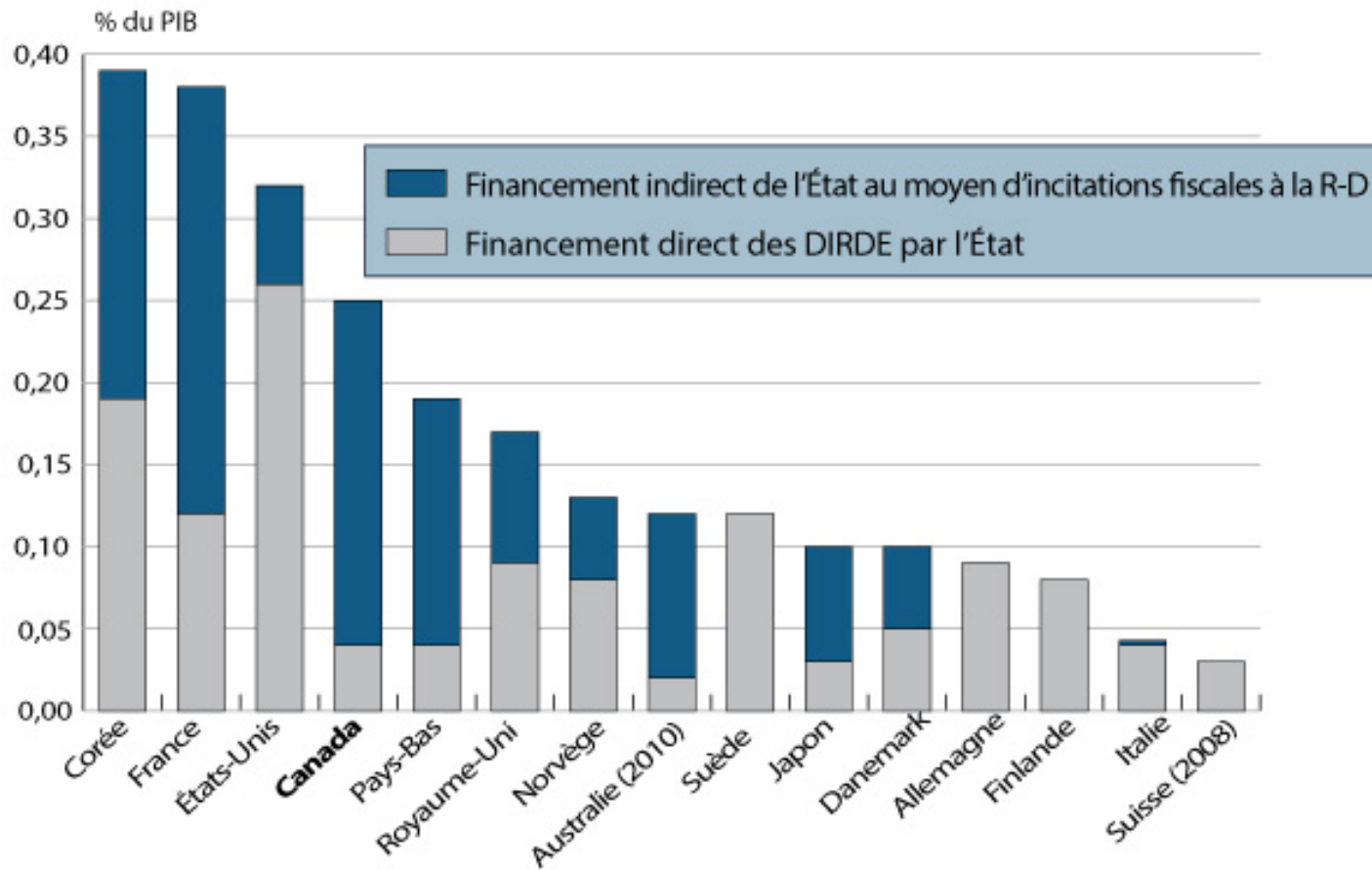
24,8G en dépenses intérieures brutes de R-D (millions \$ PPA courantes, 2012)



# Type de financement



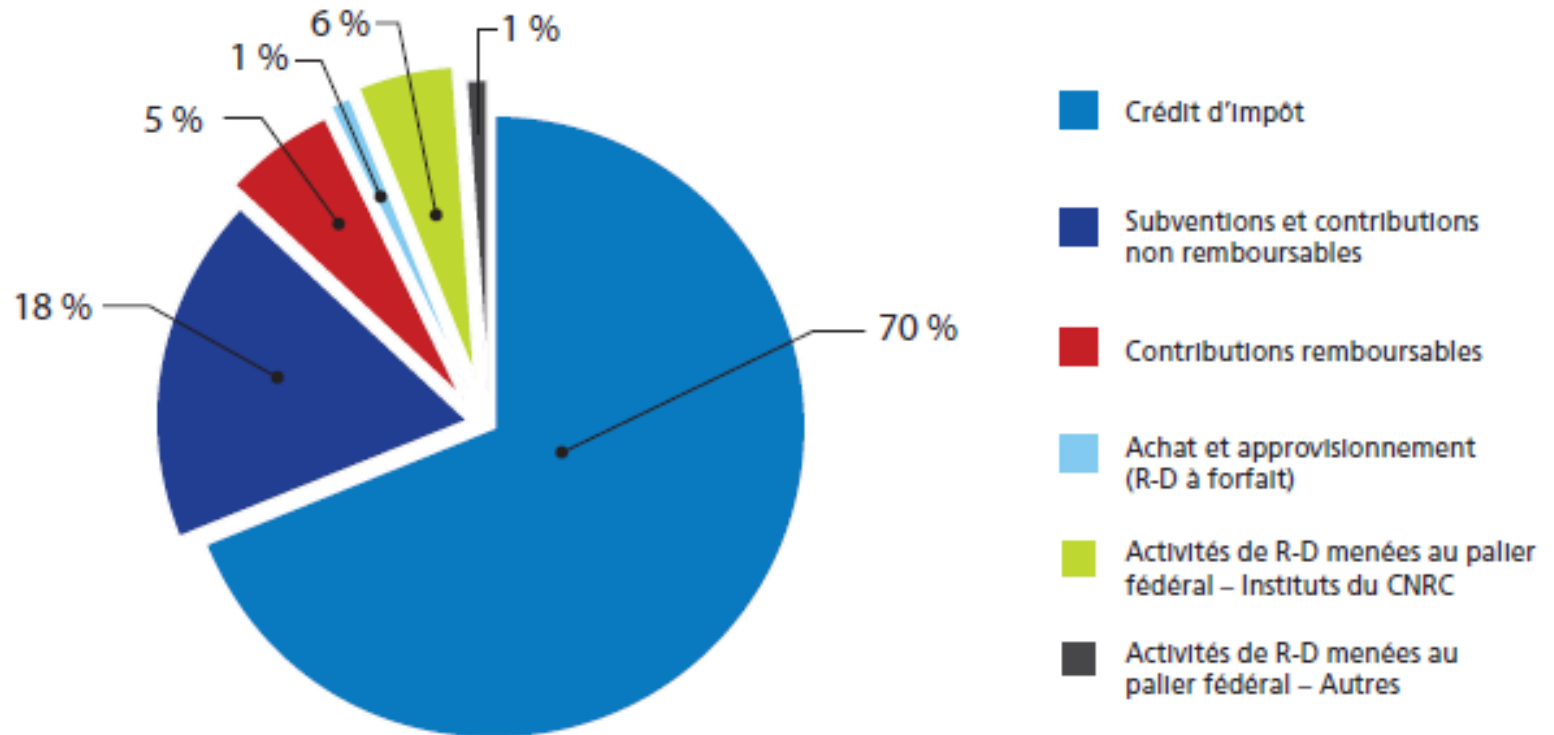
Soutien public à la R-D des entreprises: financement direct et incitations fiscales à la R-D, 2011  
En pourcentage du PIB



Source : OCDE, d'après les données issues du questionnaire OCDE sur les incitations fiscales à la R-D, sources publiques, et OCDE, Base des principaux indicateurs de la science et de la technologie.



# Enveloppe de programmes par type d'instrument, 2010-2011 <sup>(a)</sup>



<sup>a</sup> Les chiffres ayant été arrondis, les sommes peuvent ne pas correspondre au total indiqué. La valeur du soutien sous forme de crédit d'impôt est une projection pour l'année d'imposition 2010.

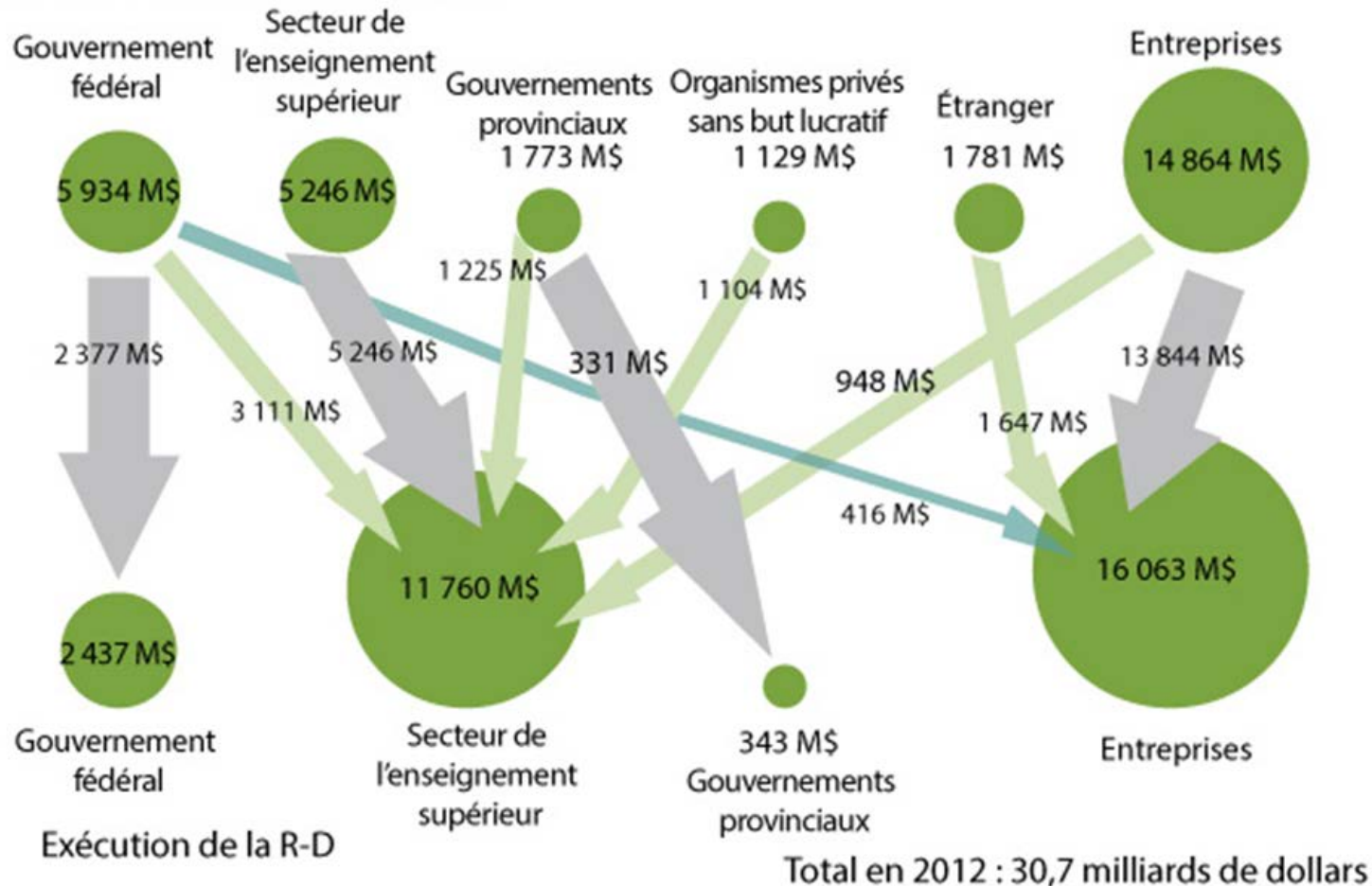
Source : D'après les données fournies par les ministères et organismes.



# Financement direct



## Source de financement de la R-D



# Programmes clés



Crédit d'impôt

Programme d'aide à la recherche industrielle

Conseil national de recherches en tant qu'organisation de recherche et de technologie

Conseils subventionnaires

Programme canadien pour la commercialisation des innovations

Fondation canadienne pour l'innovation

Plan d'action pour le capital de risque et Banque de développement du Canada

Mitacs et le programme Élévation

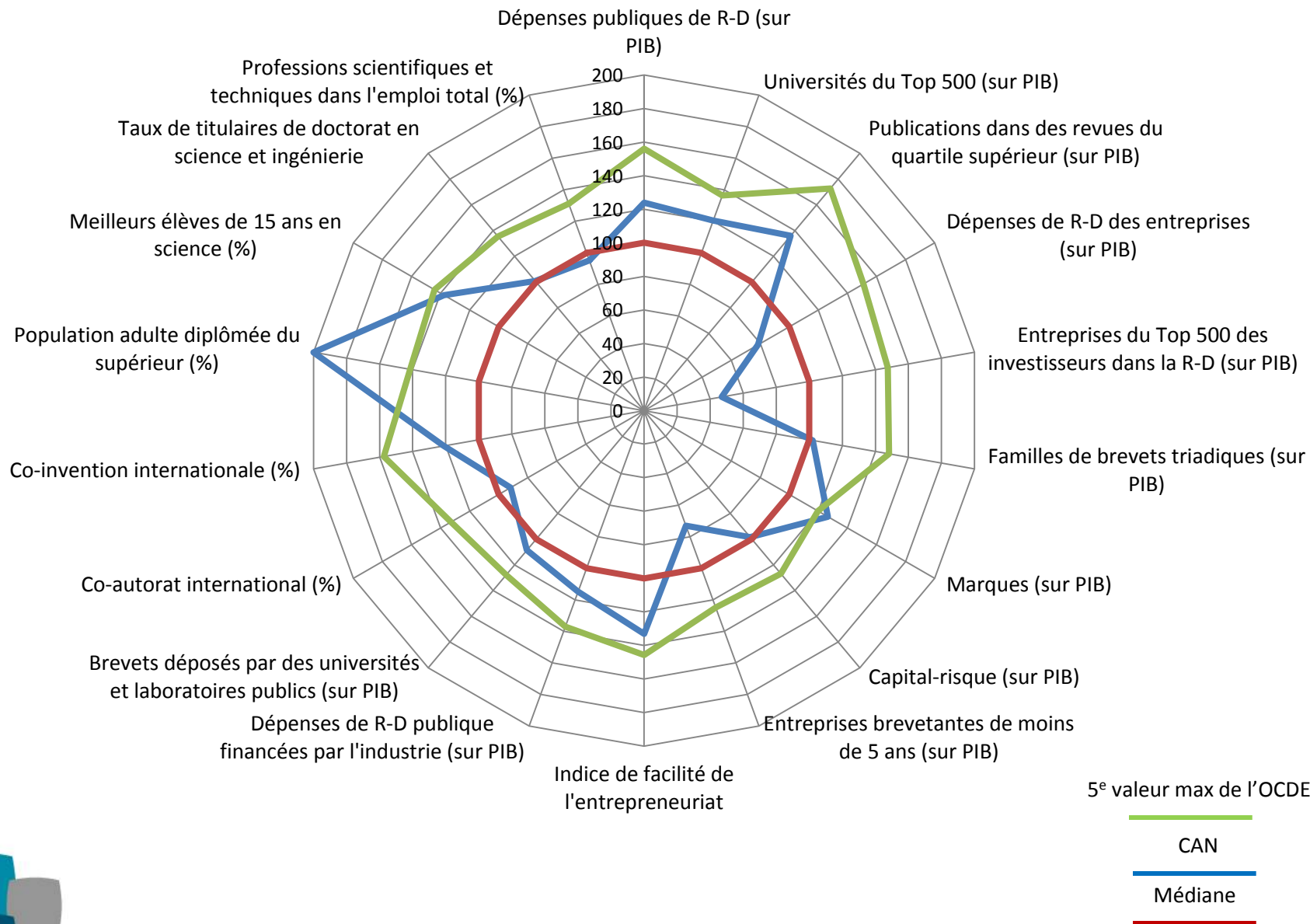
programmes sectoriaux et régionaux

Réseaux de centres d'excellence





# Forces et défis





**Merci.**

*Jean-François Dionne  
Conseiller principal, Relations externes  
Secteur Science & Innovation, Industrie Canada*

*(613) 960-2634  
Jean-francois.dionne@ic.gc.ca*

