



## Forum francophone de l'innovation

*Le rôle et l'importance des droits de propriété intellectuelle (DPI)  
dans le processus d'innovation*

Namur

Les 23 et 25 septembre 2014

Herman Ntchatcho  
Directeur principal

# 1. Processus d'innovation

- Processus complexe, polymorphe, non linéaire, qui assure la transformation d'idées en produits, services et/ou procédés nouveaux en vue de répondre à une nécessité humaine.
  
- Le cheminement dont relève le processus d'innovation, à savoir du tableau de conception par le laboratoire, l'atelier jusqu'au marché présente la double caractéristique de:
  - Faire intervenir de nombreux partenaires – (individus, agents et institutions des secteurs public et privé) directement ou indirectement;
  - Mettre en œuvre des arrangements, montages, procédures, divers (contrats et accords divers/à caractère technique et financier;
  
- L'écosystème de l'innovation est constitué de tous les éléments suscités (réf. tableau).

# Ecosystème de l'innovation

## Économie de la Recherche

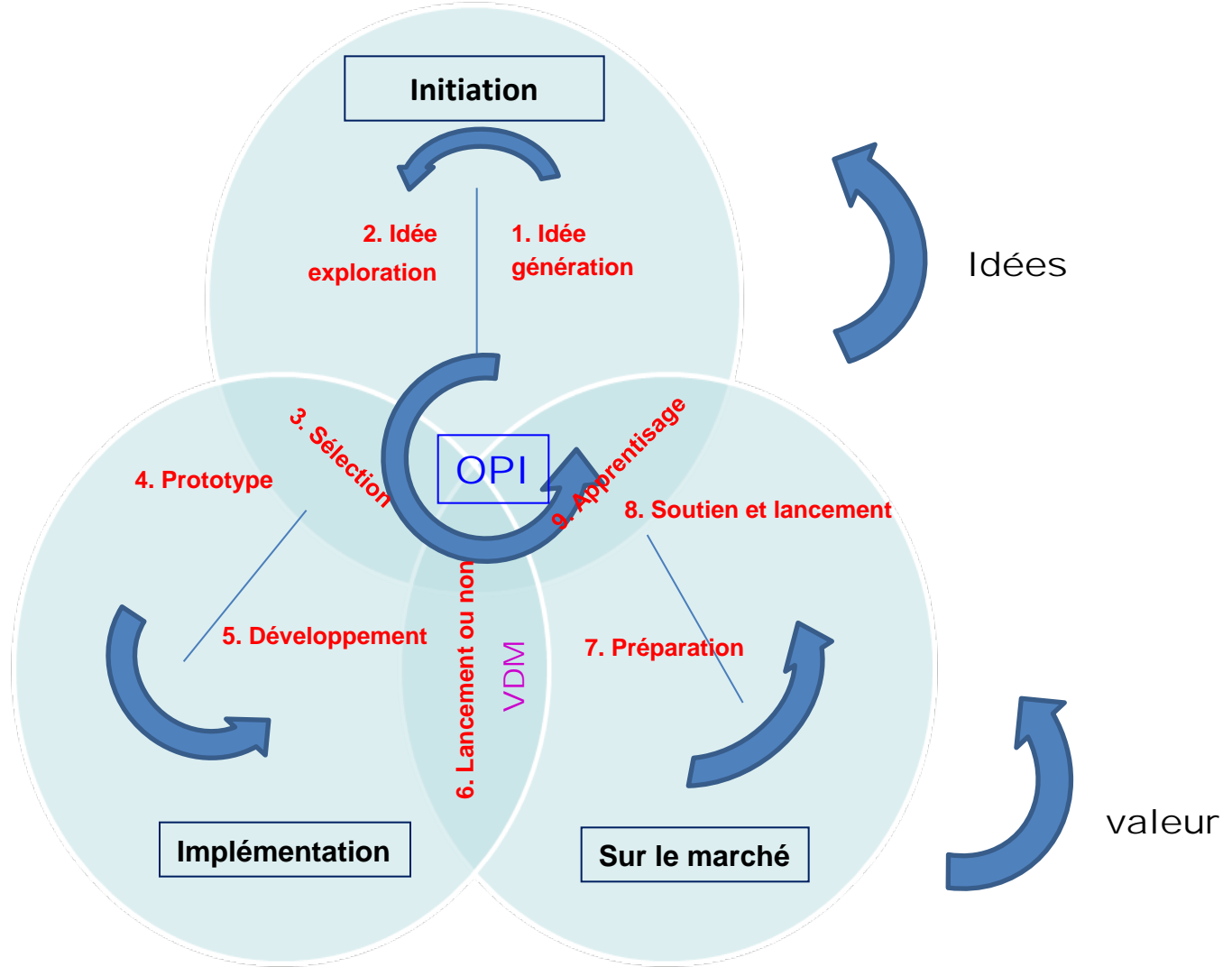


Tableau adapté par:  
Herman Ntchatcho

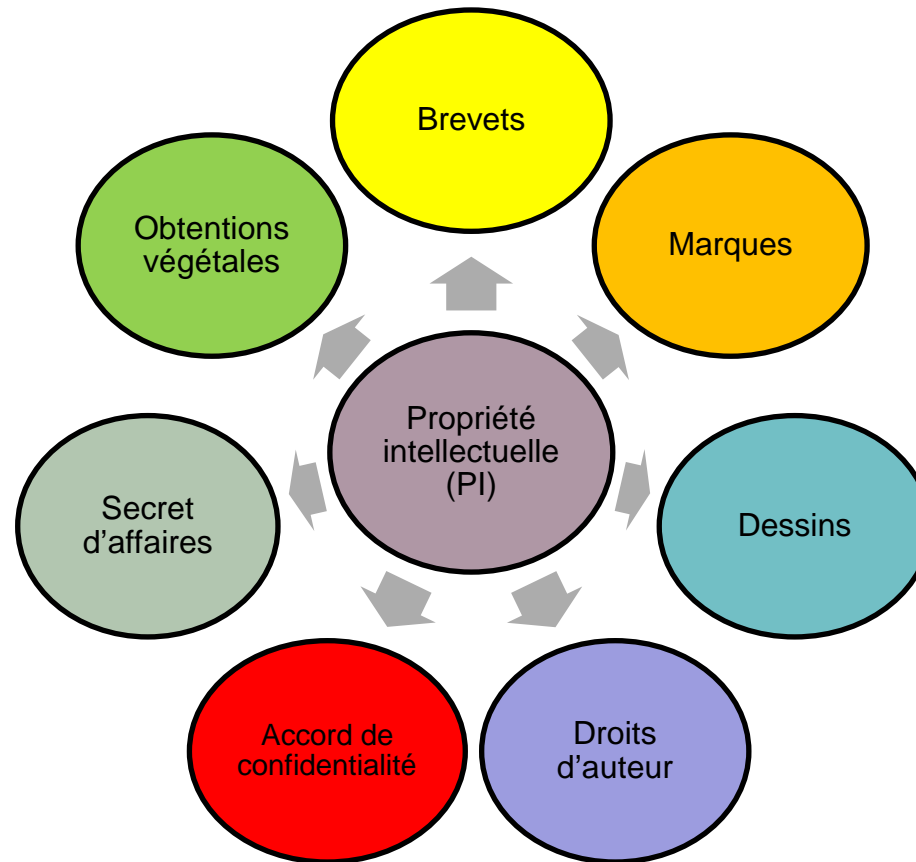
**Source:** 'Innovation Journey for Hi-Tech, Hi Speed Organisations' (unpublished paper) by Simon Bramwell and Alastair Ross. 2009

## Économie de marché

## 2. La propriété intellectuelle (PI)

- La propriété intellectuelle (PI) et les droits de propriété intellectuelle (DPI) constituent une pièce maitresse – souvent méconnue – de la chaîne de l'innovation en ce qu'ils permettent la reconnaissance et par conséquent l'appropriation par les créateurs d'un DPI portant sur l'objet de leurs inventions (et innovations, selon les cas), ainsi que leur exploitation commerciale - sur le marché «monétisation».

# Panorama des DPI



## 2 (i). Innovation et DPI se rapportant à la technologie



### ■ Invention Vs innovation

- La distinction majeure est qu'une invention est la solution créative et nouvelle apportée à un problème se posant dans le domaine de la technique, alors qu'une innovation est un nouveau produit introduit avec succès sur un marché.
- C'est la ou les inventions sous-jacentes qui sont brevetées.

- **L'innovation** est un phénomène polymorphe et complexe qui se manifeste au travers de produits, de composants, de services, de procédés, de logiciels, de technologie, de business model, etc...
- L'innovation est la mise en œuvre réussie économiquement sur un marché d'une idée nouvelle pour ce marché.
- S'agissant d'un **produit** ou **d'un service**, le produit ou service en question doit être : nouveau; **commercialisé**, i.e. doit avoir trouvé des utilisateurs pour lesquels il a créé et crée de la valeur d'estime, valeur d'usage et valeur d'échange.
- Acquérir un avantage compétitif en répondant aux besoins du marché et à la stratégie d'entreprise.

- S'agissant d'un procédé, qui n'est pas nécessairement commercialisé étant en général à usage interne, cela suppose que ce **procédé** : **soit inédit et crée la valeur** attendue.
- Les innovations de **procédé** : exemple: le *low cost* dans l'aviation; et la tarification qui change (des prix bas pour les premières places vendues), e.g. **Easyjet**, **Ryanair**
- Les chaînes de boutiques en propre, e.g. Apple



- Au moment de leur lancement, face à la concurrence, et pour la première fois les innovations présentent, un avantage décisif pour le marché, le client, l'utilisateur ou le consommateur;
- Décisif au sens de «qui fait prendre une décision», celle de changer d'habitude ou de préférence d'achat.

## 2 (ii). L'innovation et autres DPI



- Le concept d'innovation peut se rapporter également à la mise en œuvre d'autres droits de propriété intellectuelle dont l'usage créatif permet d'accroître la valeur marchande des produits en rapport avec lesquels il sont commercialisés.
- Cas des marques de fabrique et de services et en particulier des indications géographiques en relation avec les produits agricoles et artisanaux – produits dit du terroir.

Miel de Oku (Cameroun)



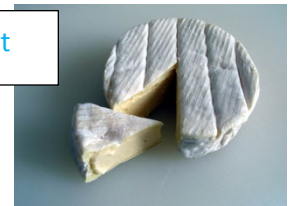
Poivre blanc  
de Penja  
(Cameroun)



Cafe de  
l'Ethiopie

- Yirgachefee
- Sidamo
- Harrar

Camembert



Champagne



- Cas de nombreuses marques de commerce et de services (notoirement connues ou non en relation avec la commercialisation de nombreux produits.
- Cas de nombreux dessins et modèles industriels qui améliorent la fonctionnalité esthétique de nombreux objets utilitaires, e.g. téléphone portable, ordinateurs, etc...

### 3. L'assistance de l'OMPI en matière d'innovation

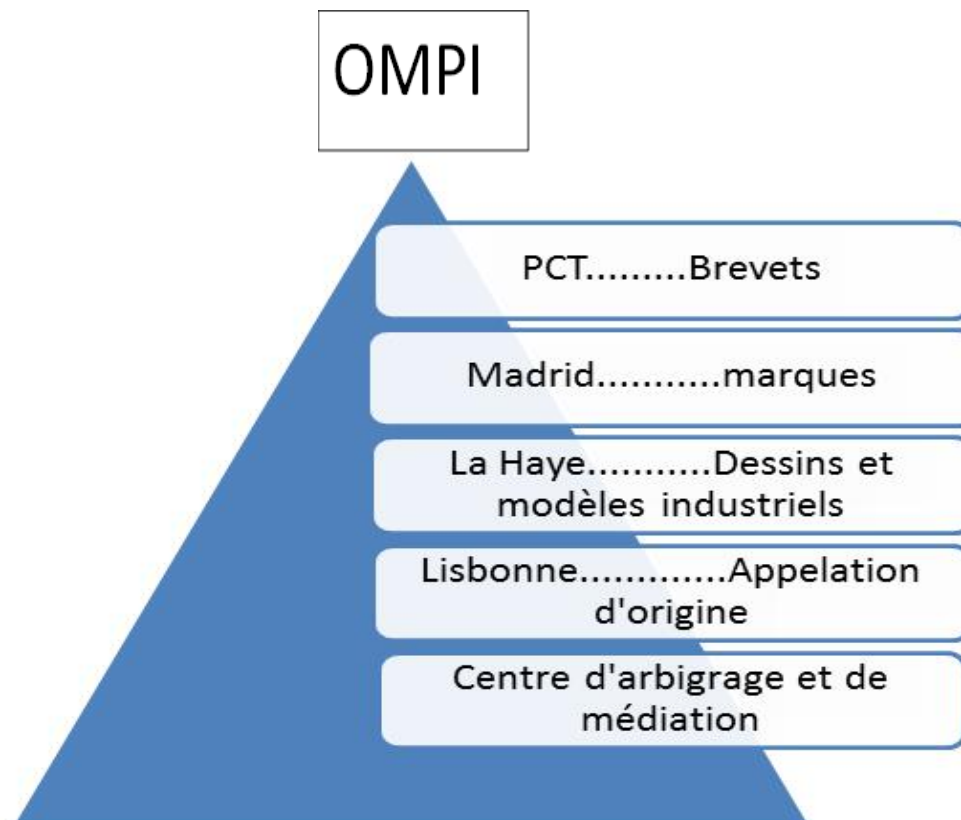


■ Étant donné la place centrale qu'occupe les DPI dans la chaîne et le processus d'innovation et de créativité - force motrice du développement - l'OMPI en tant qu'institution spécialisée des Nations Unies a pour mandat de s'assurer que les DPI contribuent à l'essor technologique, industriel, commercial et culturel des États.

■ Plan d'action de l'OMPI pour le développement adopté en 2007 comporte 59 Recommandations dont certaines sont spécifiques à l'innovation et à la créativité.

## L'assistance de l'OMPI en matière d'innovation (suite...)

- Les chefs d'entreprises, et innovateurs à la recherche de solutions simples et économiquement rationnelles pour protéger leurs inventions, leurs marques et leurs dessins et modèles industriels dans plusieurs pays (marchés) simultanément, trouvent à l'OMPI un large **éventail de services mondiaux** de **protection** de la PI et de règlement des litiges de PI en dehors de tribunaux.



- L'OMPI dispose de la source la plus complète au monde -
  - de données sur le système de propriété intellectuelle; ainsi
  - que d'études empiriques, rapports et informations factuelles sur la propriété intellectuelle.
  
- **Propriété intellectuelle et bases de données technologiques:**
  - Plus spécifiquement il est généralement admis que les titres de propriété intellectuelle en particulier les brevets d'invention constituent une source inestimable d'information sur l'état de la technique, le brevet étant lui-même la résultante d'un compromis – un droit privatif (monopole) limité dans le temps reconnu à l'inventeur Vs l'obligation de divulgation de l'objet de l'invention.
  
  - Les technologies s'y rapportant sont archivées sur des supports multiples, et particulièrement numériques accessibles en ligne par le biais de l'internet – par tous et n'importe où dans le monde.

- L'archivage de ces données procède de la volonté de:
  - créer une **infrastructure de partage des connaissances en matière de PI à la fois ouverte, interconnectée et globale** en vue de stimuler l'innovation dans le monde entier.
  - **réduire les inégalités existant** entre pays dans l'accès à la connaissance



## **PATENTSCOPE**

Données  
technologique  
32 million  
document  
de Brevet y  
compris  
2,2 millions de  
demande  
internationales  
selon PCT

## **BD Marques**

Information sur  
les  
marques  
nationales et  
internationales  
y compris  
appellations  
d'origine, les  
emblèmes  
officiels

## **ROMARIN**

Informations  
détaillées  
sur les  
enregistrements  
internationaux  
de marques  
de Madrid

## **Hague Express**

Enregistrements  
des dessins et  
modèles  
industriels  
de La Haye

## **Lisbon Express**

Enregistrements  
d'appellations  
d'origine  
de Lisbonne

## **Article 6ter**

Base de  
données  
sur les  
emblèmes  
d'État, noms,  
sigles,  
emblèmes  
d'organisation  
internationales  
communiquée  
de  
l'article 6ter

- Dans cette optique l'OMPI a également favorisé la construction de **plateformes spécialisées en TI** pour faciliter l'accès à la connaissance et renforcer l'innovation
  - l'OMPI a conclu des accords avec des institutions de recherche publiques et des entreprises privées
  
- Le véhicule pour la mise en œuvre de cette approche est:
  - Le Centre d'assistance à la technologie et à l'innovation (**CATI**), (réseaux entre utilisateurs nationaux /centre de R&D, laboratoires, universités, technopoles etc.)



## PI et base de données technologique (suite...)

### ■ Autres bases de données destinées aux innovateurs

#### □ Accès à la recherche pour le développement et l'innovation (ARDI)

**ARDI**  
Research for Innovation

Programme d'accès à la recherche pour le Développement et l'innovation initié par l'OMPI en coopération avec des maisons d'édition majeures pour assurer la participation des PED dans l'économie mondialisée de la connaissance (accès aux revues scientifiques et techniques). L'aARDI est partenaire du programme « Research 4 life » (R4L), qui comprend les programmes:

- HINARI de l'OMS (accès aux revues biomédicales)
- AGORA de la FAO (accès aux revues fondées sur l'agriculture, et
- OARE du PNUE (accès aux revues axées sur l'environnement)

**HINARI**  
ACCESS TO RESEARCH

**AGORA**

**OARE**  
RESEARCH IN THE ENVIRONMENT

#### • Accès à l'information spécialisée en matière de brevets (ASPI)

**OMPI**  
ORGANISATION MONDIALE  
DE LA PROPRIÉTÉ  
INTELLECTUELLE

## ■ Autres plateformes



### ➤ WIPO Re:Search

- ✓ Consortium/partenariat public privé (OMPI, bvgh - *BIO Venture for Global Health* et OMS comme conseiller technique) visant à assurer le partage (entre autres de la base de donnée WIPO Re:Search d'actifs et de ressources) d'actifs de PI et les compétences en matière de recherche dans la santé en vue **d'encourager la mise au point de médicaments, vaccins et diagnostics pour lutter contre les maladies tropicales négligées, le paludisme et la tuberculose.**

### ➤ WIPO Green

- ✓ Elle appuie les efforts déployés au niveau mondial pour lutter contre le **changement climatique** au moyen des connaissances et technologies disponibles grâce à son réseau et à sa base de données en ligne.
- ✓ **Plateforme** (marché) interactif visant à **promouvoir l'innovation et la diffusion d'écotechnologies** en mettant en présence les **différents fournisseurs de technologie et de services** et les personnes, entreprises, organisations, à la recherche de solutions novatrices.

## ■ Sources d'information



## ■ Processus

- consultants nationaux/internationaux
- Comité national de développement de la PI
- Audit des actifs de PI
- Rédaction/discussion validation document stratégiques

## ■ Revalorisation des institutions de PI

## ■ Financement

## ■ Renforcement des capacités institutionnelles en matière de PI, IPAS etc...

## ■ Développement des capacités humaines:

- Académie de l'OMPI
- IP mini académie

- GII (Indice mondial 2014 de l'innovation – le facteur humain dans l'innovation)
- L'Indice mondial de l'innovation (GI) établit un classement évaluant les résultats en matière d'innovation de 143 pays du monde entier, sur la base de 81 indicateurs.
- Le GII est publié conjointement par l'OMPI, Université Cornell et l'INSEAD.
- Lancé le 18 juillet 2014 à Sydney (en Australie), à l'occasion d'une réunion de dirigeants d'entreprises internationales ((connue sous le nom de B20) tenue en prélude au sommet des chefs d'État et de gouvernement du G20 prévu en novembre 2014
- L'édition 2014 du GII s'attache à étudier le rôle des individus et des groupes dans le processus d'innovation.
- Elle fournit des informations sur différents aspects du capital humain nécessaire pour parvenir à l'innovation, notamment une:
  - main d'œuvre qualifiée;
  - l'accès à l'enseignement supérieur;
  - l'articulation entre capital humain, capital financier et capital technologique;
  - la capacité à retenir les talents; et
  - la mobilisation des diplômés de l'enseignement supérieur.
- La compréhension des aspects humains qui sous tendent l'innovation est essentielle à l'élaboration de politiques nationales et locales susceptibles de contribuer à promouvoir le développement économique.
- La Suisse, le Royaume Uni et la Suède en tête du classement; signes encourageants de la part de l'Afrique subsaharienne (Maurice, Seychelles Afrique du Sud); le facteur humain favorise l'innovation.

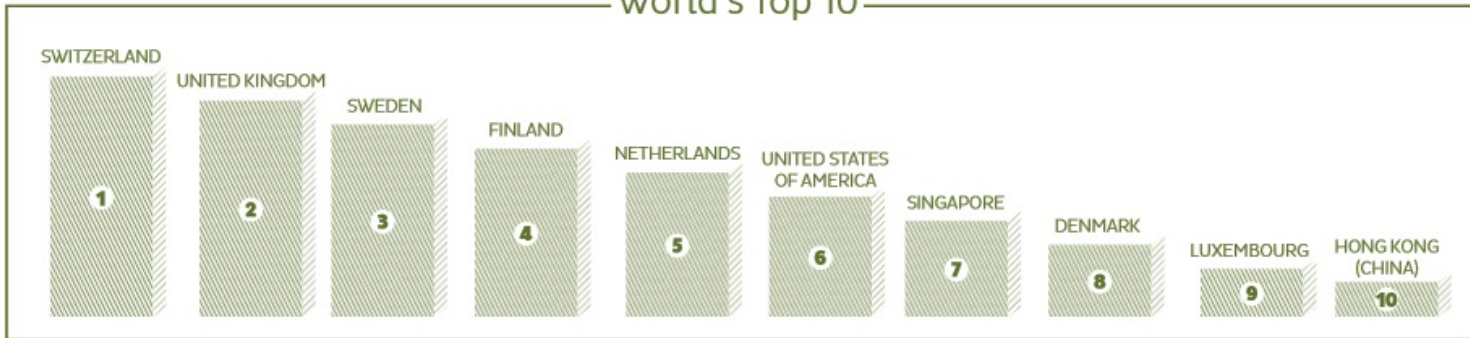
■ **MERCI!**

# The Global Innovation Index 2014

## WHO IS LEADING INNOVATION?

Every year, the Global Innovation Index ranks the innovation performance of more than 140 countries and economies around the world. The ranking is based on 81 indicators.

### World's Top 10



### Top 3 Per Region

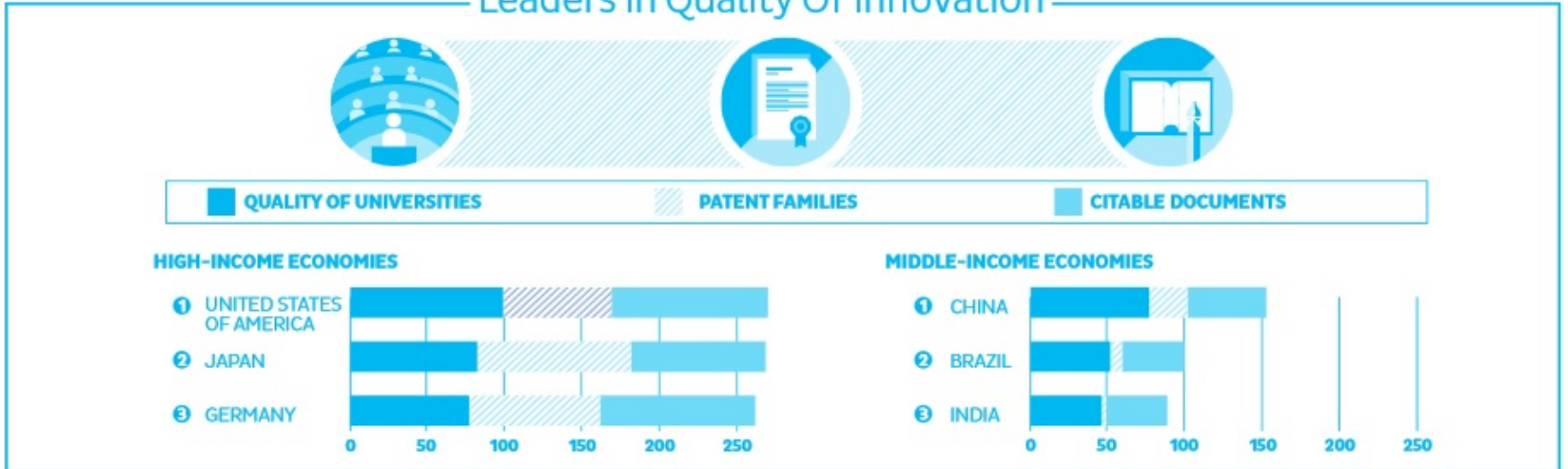


# Annex I (suite)

## Top 3 Per Income Group



## Leaders in Quality Of Innovation



CC BY-NC-ND CC-IGO Licence

[www.globalinnovationindex.org](http://www.globalinnovationindex.org)

**INSEAD**  
The Business School  
for the World®

**JOHNSON**  
Cornell University

**OMPI**  
ORGANISATION MONDIALE  
DE LA PROPRIÉTÉ  
INTELLECTUELLE



- **OPI** Office de la propriété intellectuelle
- **VDM** Vallée de la mort
- **AND** Accord de non divulgation
- **ME** Mémoire d'entente
- **R & D** Recherche et développement
- **SCR** Société le capital risque
- **UDP** Unité de développement de prototype
- **JP** Jeune pousse (Start-up)
- **CC** Contrat de collaboration
- **CL** Contrat de licence
- **CE** Centre d'excellences
- **PPD** Programme post doctoral
- **CS** Congé sabbatique
- **PME** Petite et moyenne entreprise (spin off)