

## Pour un réseau de centres de ressources sur l'écoconception dans l'espace francophone



### Contexte

L'éco-conception est un vecteur de l'éco-innovation. Elle apporte au client des valeurs d'usage et d'attrait particulières et au fournisseur de la différenciation concurrentielle et de la valeur économique.

L'étude PEMCV 2014 sur les retours économiques de l'éco-conception menée conjointement au Québec et en France montre :

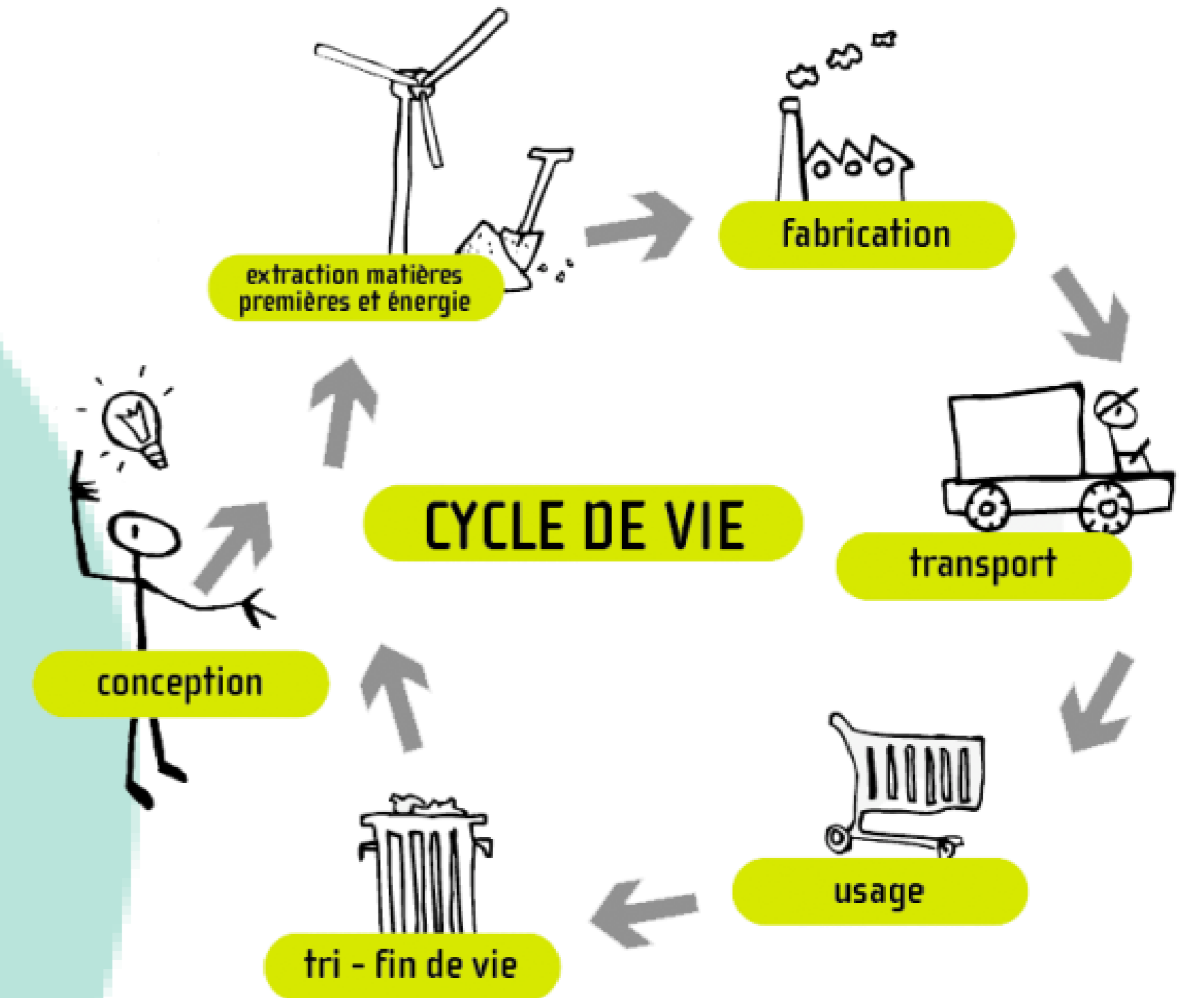
- ✓ que pour plus de 95% des cas l'éco-conception améliore la compétitivité des entreprises
- ✓ et à 45% l'éco-conception augmente la rentabilité des produits

### Objectifs

Le Pôle Eco-conception & Management du Cycle de Vie est le centre de ressources national français sur les meilleures pratiques en développement de produits intégrant l'environnement, la Responsabilité Sociétale des Entreprises (RSE) et l'économie circulaire.

Il développe des partenariats avec l'Institut de développement des Produits de Montréal et UCM Wallonie Bruxelles et vise un réseau francophone.

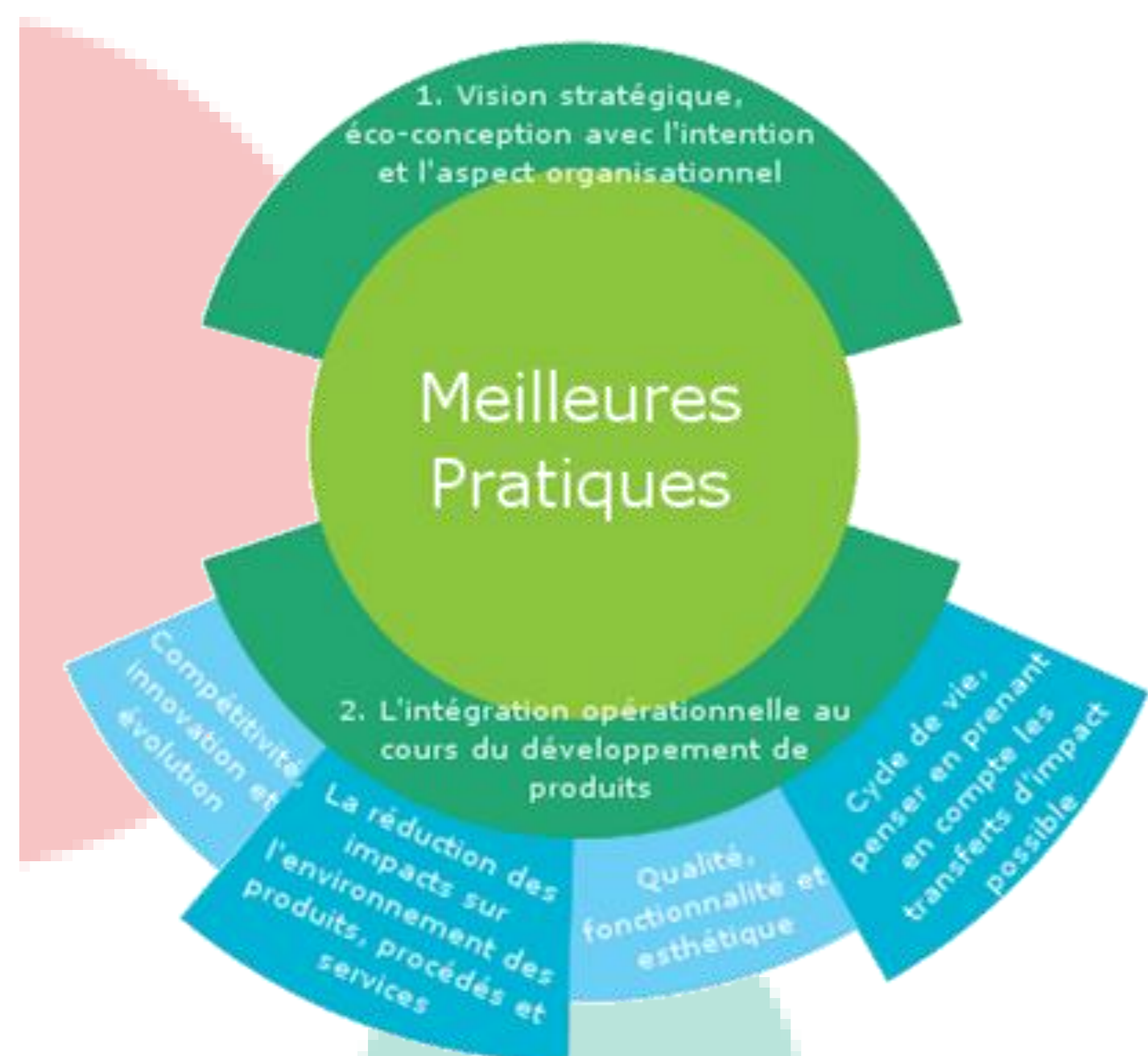
### Domaine d'application



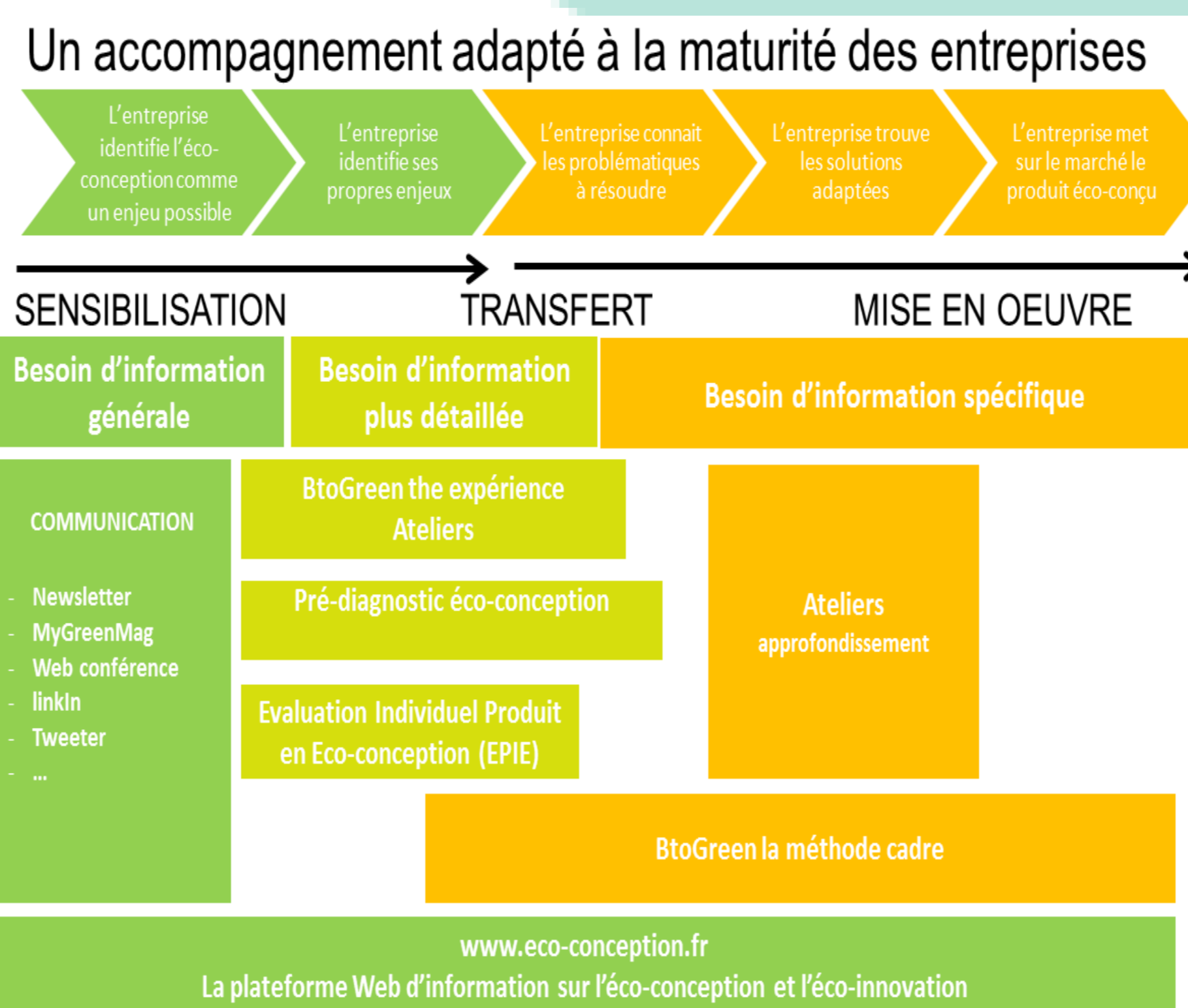
## Présentation du projet, genèse, concepts, état de réalisations...

### Un modèle de meilleures pratiques

Le travail de terrain opéré depuis des années par le Pôle Eco-conception en partenariat avec l'ADEME et le réseau ENEC, nous amène aujourd'hui à proposer la vision suivante pour qualifier les meilleures pratiques d'éco-conception, c'est-à-dire :



### Un modèle d'accompagnement



### Déployer via un réseau

Pour que toutes les entreprises puissent avoir accès facilement à un premier niveau d'information, le Pôle Eco-conception et Management du Cycle de Vie a développé un réseau de centres relais à travers la France et au delà (Wallonie Bruxelles, Québec, Colombie...).

Ces centres relais sont choisis en fonction de leur compétence et de la cohérence en termes de maillage de territoire. Ils ne peuvent pas être du secteur concurrentiel pour éviter qu'ils soient juges et parties.



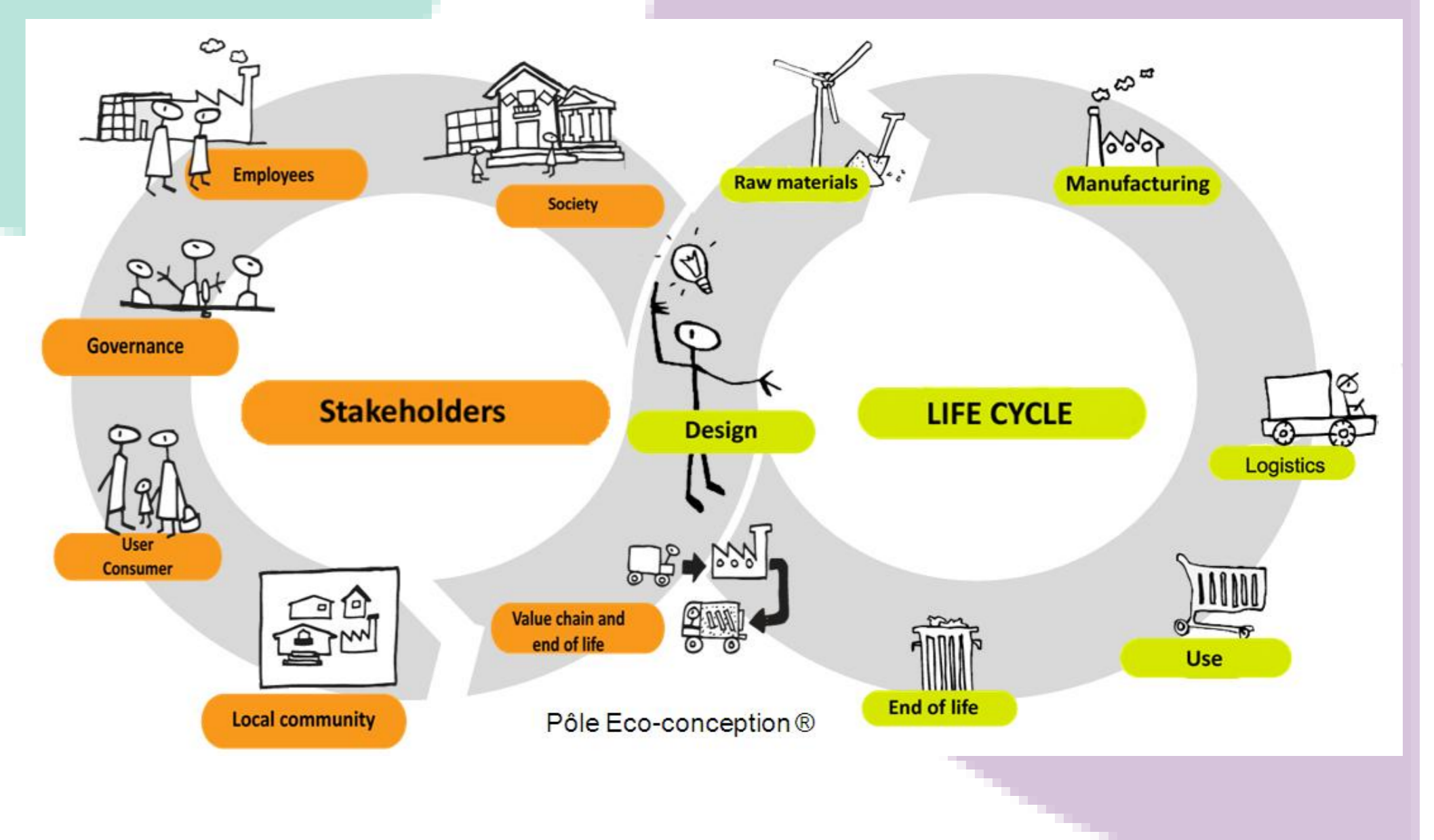
## Les prochaines étapes et l'ambition à moyen et long terme

### Objectifs immédiats

- ✓ Consolider le réseau de centre relais
- ✓ Ouvrir le réseau des centres relais à d'autres pays francophones. L'UCM de Wallonie et Bruxelles ainsi que l'Institut de développement de produit du Québec étant déjà dans le réseau et ainsi l'usage du prédiagnostic en éco-conception
- ✓ Transférez les outils d'accompagnement à l'éco-innovation auprès d'un réseau d'experts francophone : BtoGreen
- ✓ Promouvoir largement l'éco-conception et ses meilleures pratiques via la diffusion nos ressources (guides, publications, méthodes...) au travers d'un réseau coopératif.

### Vision à 5 ans

- ✓ Développer le réseau des centres relais au travers de la Francophonie comme un levier de verdissement de l'offre des entreprises et en particulier des PME.
- ✓ Codévelopper des outils adaptés aux pays francophones en développement
- ✓ Déployer l'éco-socio-conception dans les entreprises afin d'intégrer les critères sociétaux en conception de produit on s'appuyant sur deux approches : le cycle de vie du produit et les parties prenantes.



**Le réseau**



**Les partenaires**

